

# System Przesuwny COSMO

**Wdrożenie do oferty nowego produktu poprzez realizację projektu pt. "Odtworzenie gospodarczego dziedzictwa regionu przez przedsiębiorstwo Bimak Import-Export Tomasz Piskor, Paweł Smoliński s.c." współfinansowanego ze środków Europejskiego Funduszu Rozwoju Regionalnego Programu Operacyjnego Województwa Warmińsko-Mazurskiego na lata 2014-2020**

**Bimak Import-Export  
Tomasz Piskor, Paweł  
Smoliński s.c.**

ul. Olsztyńska 33  
11-034 Stawiguda

[www.bimak.pl](http://www.bimak.pl)

[biuro@bimak.pl](mailto:biuro@bimak.pl)

+48 89 512 21 02

**08/2022**



Rzeczpospolita  
Polska



Zdrowe życie, czysty zysk

Unia Europejska  
Europejski Fundusz  
Rozwoju Regionalnego



1. Zawód Ślusarz
2. Operator CNC
3. System Przesuwny Cosmo



08/2022

## Zawód Ślusarz

---

**Zadaniem ślusarza jest ręczna lub ręczno-maszynowa obróbka metalu oraz tworzenie nowych przedmiotów metalowych. Obecnie ślusarstwo zmienia swój charakter. W mniejszym stopniu polega na wykuwaniu metalu, a w większym na wykorzystywaniu technologii do ulepszania systemów bezpieczeństwa. Choć nie jest to zbyt popularny zawód, jego przedstawiciele są niezwykle pożądanymi pracownikami na rynku pracy. Ślusarze mogą pracować na własną rękę, w swoim warsztacie lub jako część agencji ochrony. Mogą specjalizować się w różnych usługach, od powielania kluczy i napraw, wykonywania elementów dekoracyjnych z metalu, po budowę sejfów na zamówienie, a nawet pracę jako niezależni konsultanci ds. bezpieczeństwa.**

08/2022

# Zawód Ślusarz

---

**Rzeczywista przemoc technologii spowodowała chwilową przerwę w przemyśle ślusarskim, gdy tradycyjne ślusarstwo ustąpiło miejsca bardziej nowoczesnym praktykom. Obecnie branża ta ewoluuje łącząc konwencjonalne umiejętności ze zrozumieniem układów elektronicznych. Na bezpieczeństwo zawsze jest duży popyt, jeśli więc ślusarze mogą nauczyć się nowych umiejętności i technologii, zapotrzebowanie będzie również na ich usługi.**

**Z racji braku specjalistów oraz postępu technologicznego perspektywy zatrudnienia w ślusarstwie są bardzo pozytywne. Tradycyjnie wyszkoleni ślusarze będą odchodzić na emeryturę robiąc miejsce nowym absolwentom wyszkolonym w najnowocześniejszych technologiach bezpieczeństwa. Branże, w których występuje największe zapotrzebowanie na ślusarzy to szkoły, budynki komunalne i szpitale. Centra danych i firmy zajmujące się zaawansowanymi technologiami również potrzebują zwiększonego bezpieczeństwa i elektronicznej kontroli dostępu. Ślusarz z łatwością znajdzie pracę w warsztatach samochodowych, firmach przetwórstwa metalowego, pracowniach ślusarstwa artystycznego czy serwisach naprawy sprzętu domowego. Ponadto ślusarz może pracować sam na siebie, zakładając własną firmę. Początkujący ślusarze mogą zwiększyć swoje szanse na rynku poprzez dodatkowe specjalistyczne szkolenie.**

08/2022

Zawód ślusarza można dodatkowo wzbogacić o stanowisko operatora urządzeń sterowanych numerycznie CNC (Computerized Numerical Control). Jest to coraz częściej spotykany rodzaj obrabiarek-tokarek, frezarek, elektrodrążarek i wielu innych urządzeń.

**Zadania operatora CNC to głównie:**

- obsługa maszyn CNC (frezarki, tokarki lub centra obróbcze)
- mocowanie narzędzi i oprzyrządowania
- pomiary narzędziami i przyrządami pomiarowymi

Można więc powiedzieć, że operator CNC jest swego rodzaju zautomatyzowanym ślusarzem. Biorąc pod uwagę dzisiejszy rynek pracy oraz zapotrzebowanie sektora przemysłowego - wydaje się, że coraz bardziej cenieni są specjaliści tacy jak ślusarz, którzy potrafią ręcznie wykonywać detale na potrzeby pomniejszych odbiorców, a także dodatkowo posiadający szkolenia CNC.

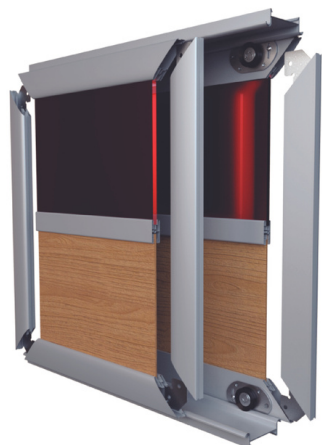


08/2022



## System przesuwny COSMO

---



**Cosmo**, to nowy innowacyjny system drzwi przesuwnych firmy BIMAK. Znajduje on zastosowanie jako okucia do szaf jak i do drzwi przejściowych.

**Obramowanie wypełnienia oraz tory wykonane są z anodowanych lub malowanych proszkowo profili aluminiowych.**

**Można je zamówić w kolorach srebrnym, szampańskim, czarnym i białym.**

**Okucia jezdne oparte są na łożyskowanych kółkach, w których zastosowano oponki wykonane ze zbrojonego mikrowłóknami nylonu.**

**Innowacyjność wzoru polega na zastosowaniu łącznika kąтового, który łączy ramę pionową i poziomą. We wcześniejszych konstrukcjach konieczne było zastosowanie innej ramy pionowej i poziomej, co generowało konieczność trzymania dużych stanów magazynowych. Rozwiązanie Cosmo, ogranicza tę potrzebę w znacznym stopniu. Połączenie kątowe daje czystą formę i ciekawy efekt wizualny. Możliwe jest także zastosowanie szprosów i różnych wypełnień skrzydeł drzwi.**

08/2022

